

News Release

2012年4月20日

不動産情報サイト事業者連絡協議会(RSC)

一般消費者対象「不動産広告に関するアンケート」調査結果

“築浅”はどのくらい？ “デザイナーズマンション”って？

不動産広告の表記に対する生活者の認識が明らかに。

不動産情報サイト事業者連絡協議会(事務局:東京都千代田区、略称:RSC、詳細は13ページご参照)では、このたび、一般消費者向けに実施した「不動産広告に関するアンケート」の調査結果をまとめましたのでご案内いたします。

本アンケート調査は、不動産広告のさまざまな表記について、一般消費者の認識(理解)を調査し、今後の広告表記の参考にするために行ったもので、概要は以下のとおりです。

■主な調査結果

☆“駅から徒歩圏”とは、「10分まで」と思う人が38.4%で最多、平均は12.6分に。
購入より賃貸の方が“徒歩圏”は狭い。

☆“築浅”とは、「築5年まで」と考える人が最も多く、5年までの合計は8割超える。
平均は男性5.4年、女性5.1年と、女性の方が短い。

☆“デザイナーズマンション”の印象、過半数が「統一感のある空間」と答えた一方、
「居住性よりカッコ良さが優先」という厳しい指摘も。

☆賃貸住宅で“ペット可の表記”がなくても飼えると思う動物のトップ3は、「昆虫」「小型の魚」「カメ」。
20代・30代の4割超は、「ペット可なら大型の爬虫類も飼える」と考えている！

■調査の概要

- (1) 調査方法 インターネット調査会社のモニターを利用したオープン型調査
- (2) 調査期間 2011年9月7日～8日の2日間
- (3) 調査対象 1年以内に不動産を購入・賃貸済、または購入・賃貸を検討中の
20歳以上(学生を除く)の一般消費者
- (4) 有効回答者数 2,070人(男性903人、女性1,167人)

1. 回答者の内訳

(1) 購入・賃貸別、エリア別

	札幌市	東京都／神奈川県／ 埼玉県／千葉県	愛知県	大阪府／京都府 ／兵庫県	福岡市
購 入 (既購入＋検討者)	104 人 (5%)	413 人 (20%)	207 人 (10%)	207 人 (10%)	104 人 (5%)
賃 貸 (既賃貸＋検討者)	104 人 (5%)	413 人 (20%)	207 人 (10%)	207 人 (10%)	104 人 (5%)

※ご参考：既購入者 310 人(15%)・購入検討者 725 人(35%)、既賃貸契約者 310 人(15%)・賃貸検討者 725 人(35%)

(2) 性別

男性	女性
43.6%	56.4%

(3) 年代別

20 代	30 代	40 代	50 代以上	平 均
20.4%	42.2%	23.4%	14.0%	38.0 歳

(4) 家族形態別

一人暮らし	カップル世帯	ファミリー世帯	その他
24.0%	19.8%	37.0%	19.2%

(5) 同居人数別

1 人	2 人	3 人	4 人	5 人	6 人以上	平 均
24.0%	26.4%	24.8%	18.6%	3.8%	2.3%	2.6 人

(6) 世帯年収別

300 万円 未満	300～ 400 万円	400～ 500 万円	500～ 600 万円	600～ 700 万円	700～ 800 万円	800～ 1,000 万円	1,000～ 1,500 万円	1,500 万円 以上	無回答	平 均
12.9%	13.8%	14.6%	15.9%	11.2%	7.0%	10.3%	9.3%	3.9%	1.1%	6004 万円

2. 主な調査結果

Q.「徒歩圏」とは、駅から住まいまで何分くらいまでを指すと思いますか？(分単位で記入)

「駅からの徒歩圏」は「10分」までと思っている人が38.4%で最多、
「10分までの合計」は過半数に。

また、平均は12.6分で、男女別では男性の方が狭い範囲を想定。

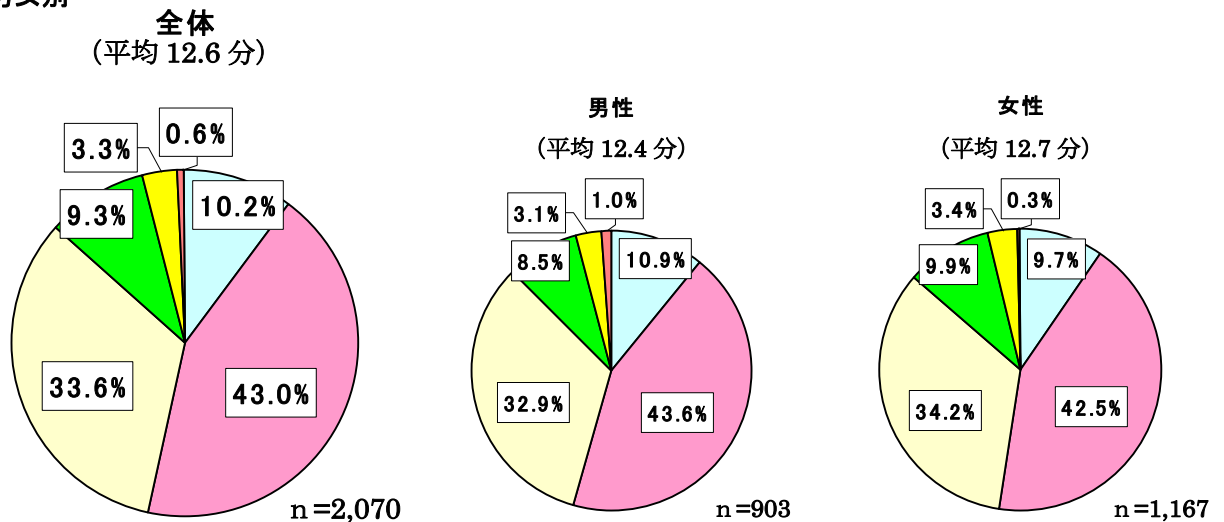
家族形態別では、ファミリー → カップル → シングルと徒歩圏が徐々に狭まる。

●回答率トップ3

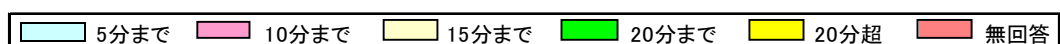
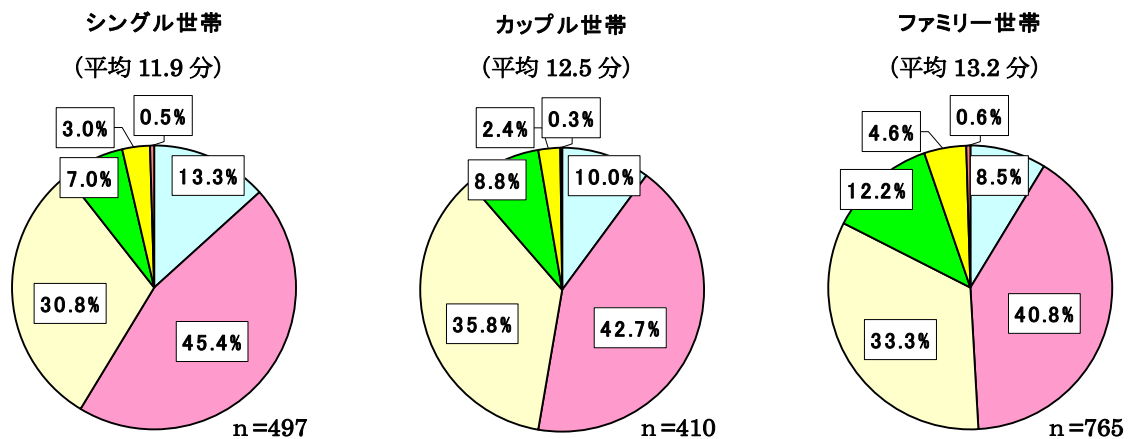
	全体(N=2,070)		男性(N=903)		女性(N=1,167)	
1	10分	38.4%	10分	39.6%	10分	37.4%
2	15分	31.9%	15分	31.0%	15分	32.6%
3	20分	9.0%	20分	8.2%	20分	9.6%

※本アンケートでは、「整数」での回答を求めており、上記の表はその結果です。
また、下記のグラフでは、回答を「範囲」でまとめています。(以下の設問も同じ)

●男女別



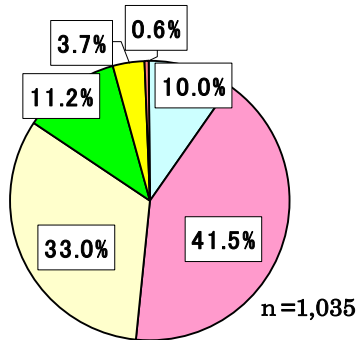
●家族構成別



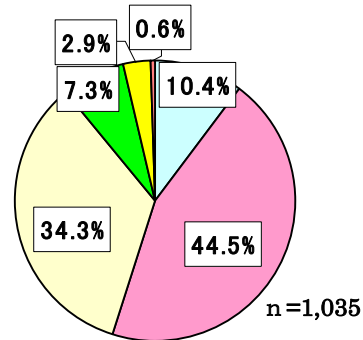
購入・賃貸別では、徒歩圏と考える範囲は購入ユーザーの方が広く、「15分超～20分まで」が11.2%と賃貸より3.9ポイントも多い。
 また、居住地別では、札幌市が「10分までの合計」が63.9%を占め、平均11.8分と最も狭い。一方、東京圏は平均13.1分で広めの傾向。

●購入・賃貸別

購入(既購入+購入検討)
 (平均 12.8 分)

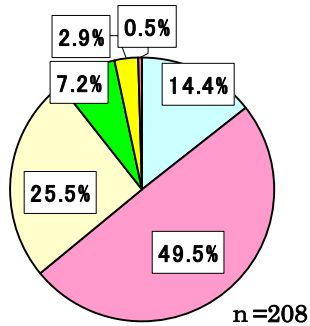


賃貸(既契約+契約検討)
 (平均 12.3 分)

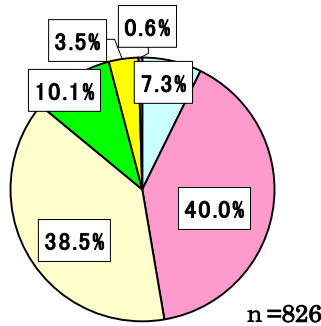


●居住地別※東京圏＝東京・神奈川・埼玉・千葉、大阪圏＝大阪・京都・兵庫

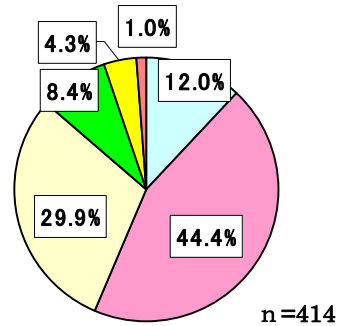
札幌市(平均 11.8 分)



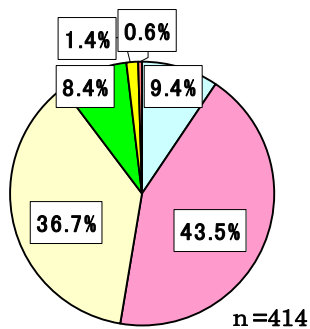
東京圏(平均 13.1 分)



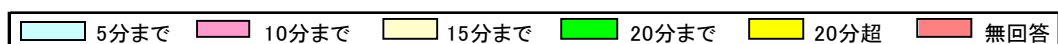
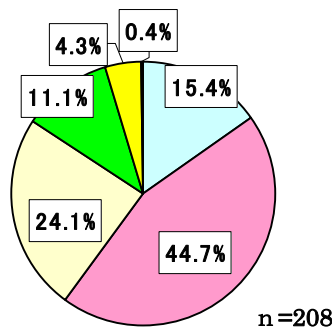
愛知県(平均 12.5 分)



大阪圏(平均 12.3 分)



福岡市(平均 12.2 分)



Q. 「周辺施設(生活利便施設:コンビニ、学校など)」とは、

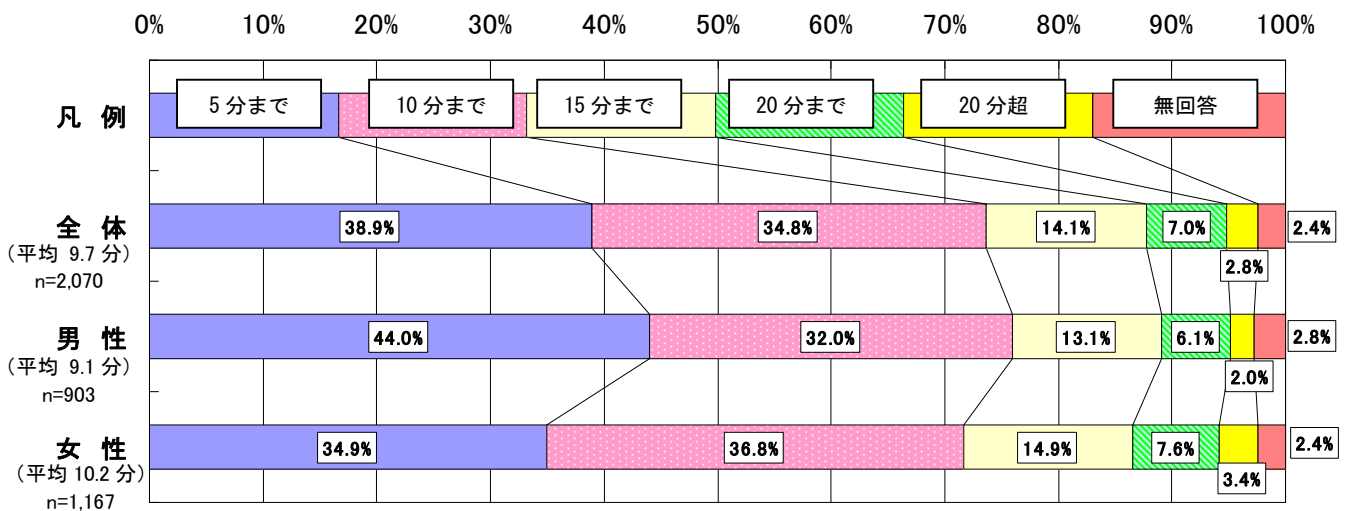
住まいから徒歩何分くらいの範囲を指すと思いますか？(分単位で記入)

同じ「徒歩圏」でも、「住まいの周辺施設」の範囲は、“駅から”より平均 2.9 分狭い。
 一方、男女別、家族構成別の傾向は、“駅から”と同様、
 女性より男性の方が、またカップル・ファミリーよりシングルの方が徒歩圏は狭い。

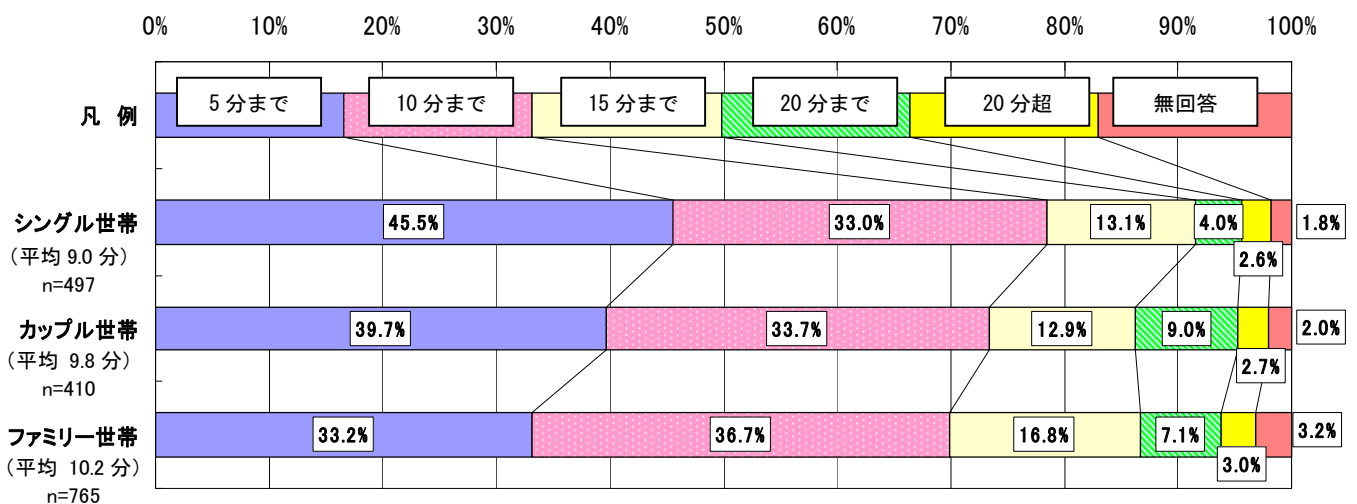
●回答率トップ 3

	全体(N=2,070)		男性(N=903)		女性(N=1,167)	
1	10分	31.1%	5分	32.2%	10分	32.6%
2	5分	28.6%	10分	29.0%	5分	25.8%
3	15分	13.7%	15分	12.5%	15分	14.6%

●男女別

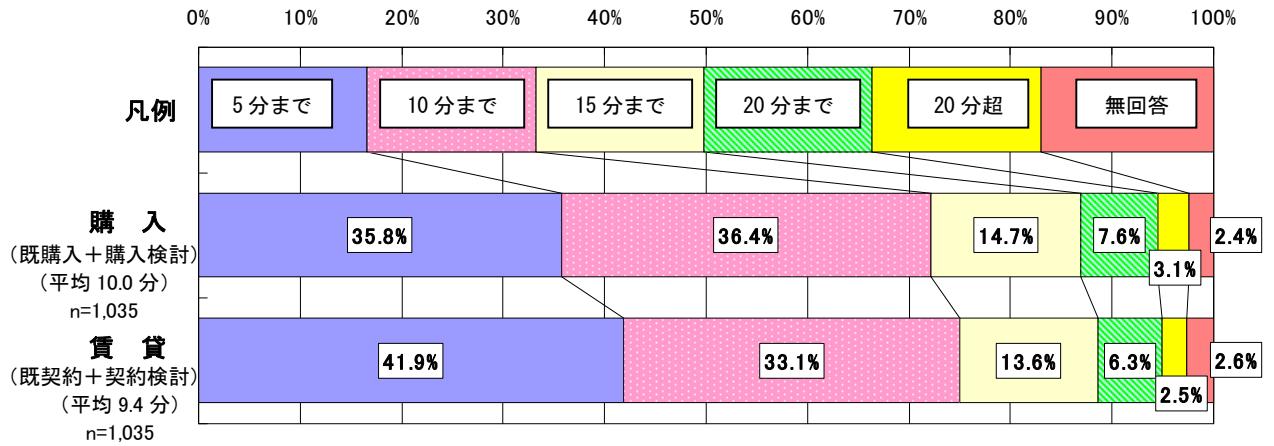


●家族構成別

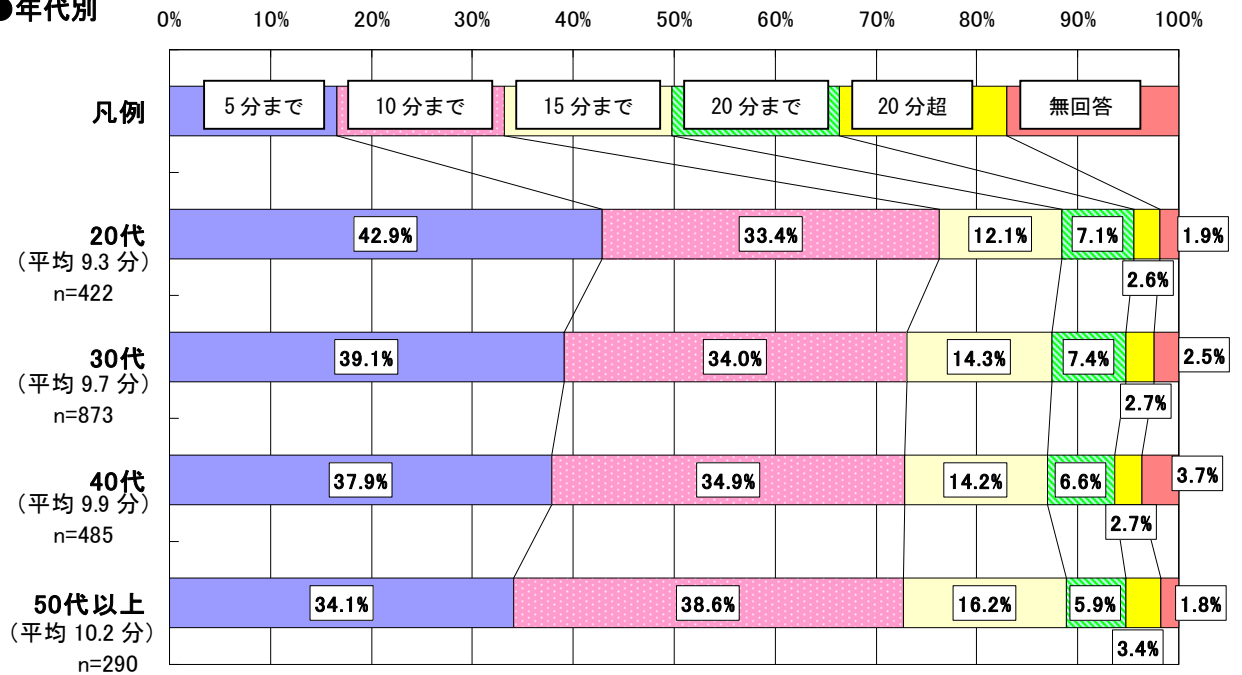


購入・賃貸別に見ても、“駅から”と同様、購入の方が徒歩圏の範囲は広い。
 また、年代別では、年代が上がるにつれ徒歩圏が広がる傾向に。
 最も狭いのは20代の男性で、平均7.7分、最も広いのは50代以上の女性で、
 平均10.8分、その差は3分以上！ 若い男性は歩かない!?

●購入・賃貸別



●年代別



	20代		30代		40代		50代以上	
	男性 (N=101) 平均7.7分	女性 (N=321) 平均9.8分	男性 (N=340) 平均8.8分	女性 (N=533) 平均10.2分	男性 (N=276) 平均9.6分	女性 (N=209) 平均10.3分	男性 (N=186) 平均9.8分	女性 (N=104) 平均10.8分
5分まで	55.5%	38.9%	47.9%	33.4%	39.8%	35.4%	37.1%	28.9%
10分まで	28.8%	34.8%	28.9%	37.3%	34.4%	35.4%	36.0%	43.2%
15分まで	6.0%	14.0%	12.7%	15.4%	13.1%	15.8%	17.7%	13.5%
20分まで	6.9%	7.2%	5.9%	8.4%	6.5%	6.7%	5.4%	6.7%
20分超	1.0%	3.1%	2.1%	3.2%	2.2%	3.3%	2.2%	5.8%
無回答	1.8%	2.0%	2.5%	2.3%	4.0%	3.3%	1.6%	1.9%

Q.「築浅物件」とは、築何年くらいまでを指すと思いますか？(年単位で記入)

「築浅物件」のイメージは「5年」までという回答が45.0%で最も多く、「5年までの合計」は8割超に及ぶ。

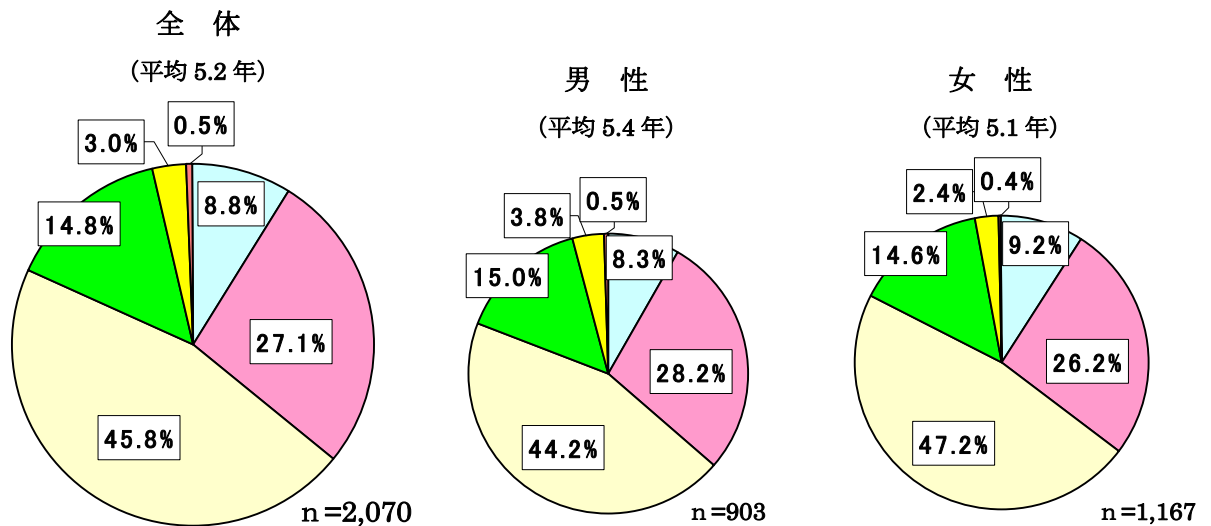
一方で、20年を超える回答も相当数あり、平均は5.2年。

また、男女別では、女性の方が「築浅」を短く考えているようだが、家族形態別では大きな違いは見られない。

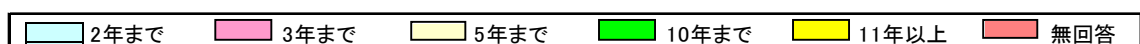
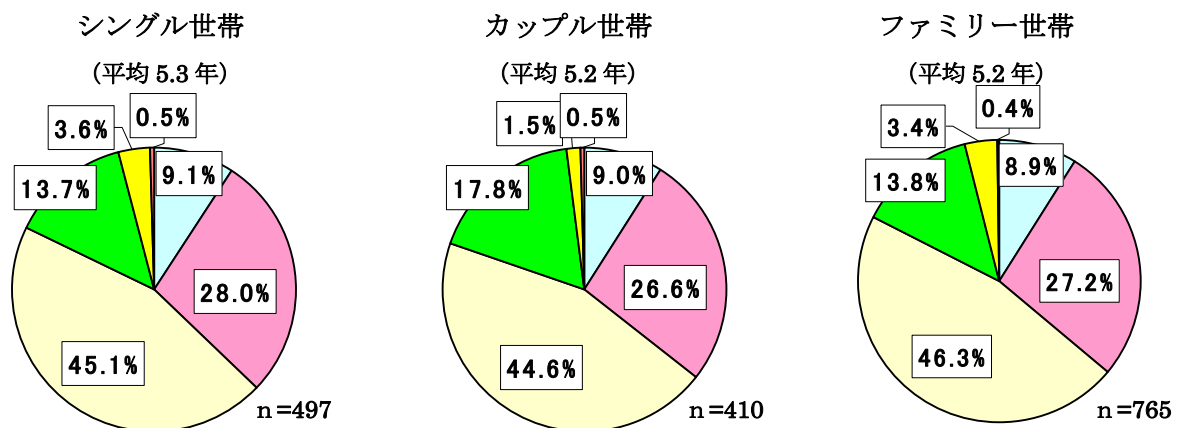
●回答率トップ3

	全体(N=2,070)		男性(N=903)		女性(N=1,167)	
1	5年	45.0%	5年	43.3%	5年	46.4%
2	3年	27.1%	3年	28.2%	3年	26.2%
3	10年	10.7%	10年	11.5%	10年	10.1%

●男女別



●家族構成別

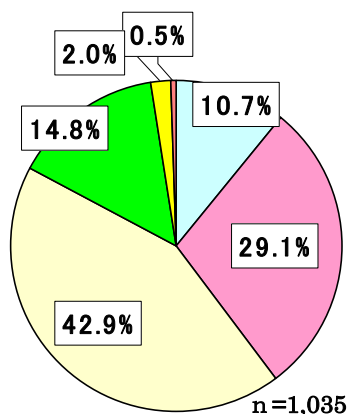


購入・賃貸別では、平均が購入 5.0 年、賃貸 5.5 年と、
購入の方が「築浅」に対してシビア。

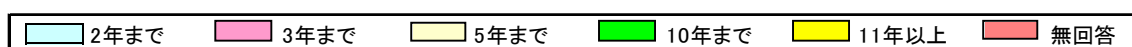
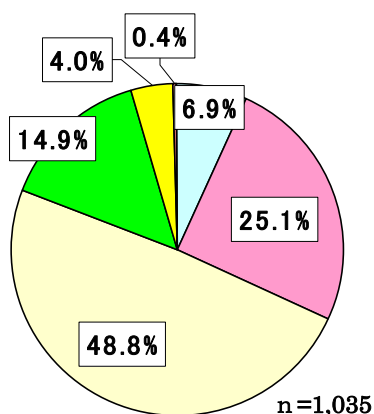
また、世帯年収別では、年収が高い方が「築浅」を短く考える傾向にあり、
1,000 万円以上 1,500 万円未満の平均は 4.6 年に。

●購入・賃貸別

購入(既購入+購入検討)
(平均 5.0 年)

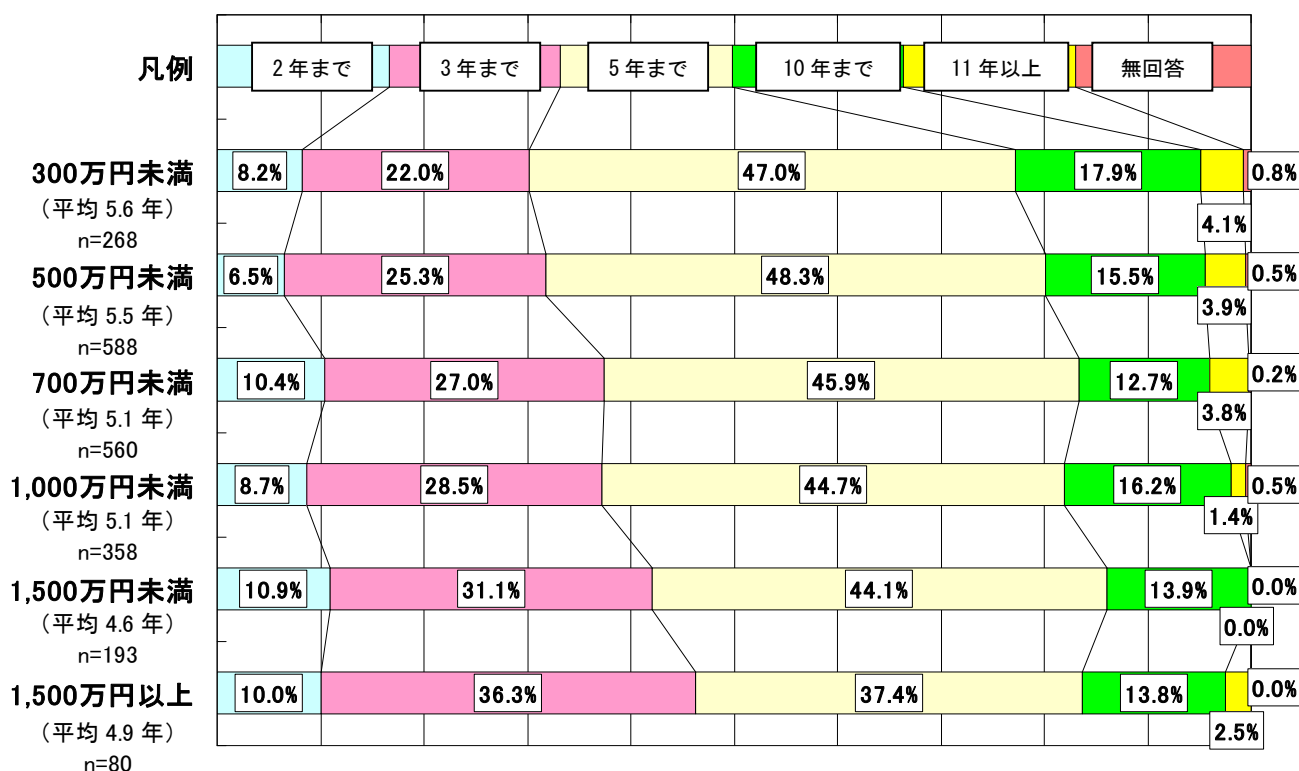


賃貸(既契約+契約検討)
(平均 5.5 年)



●世帯年収別

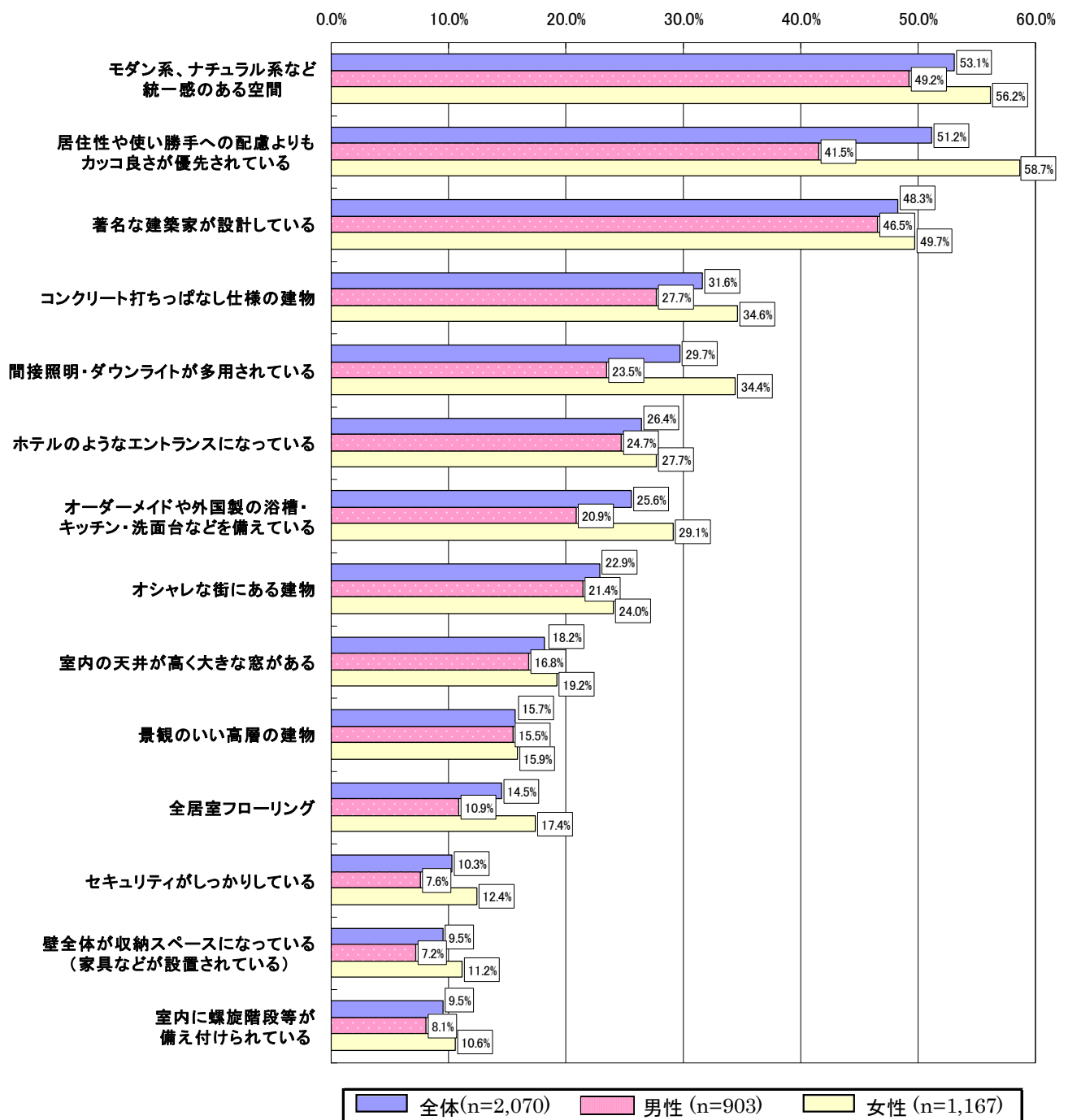
0% 10% 20% 30% 40% 50% 60% 70% 80% 90% 100%



Q.「デザイナーズマンション」に、どのような印象をお持ちですか？

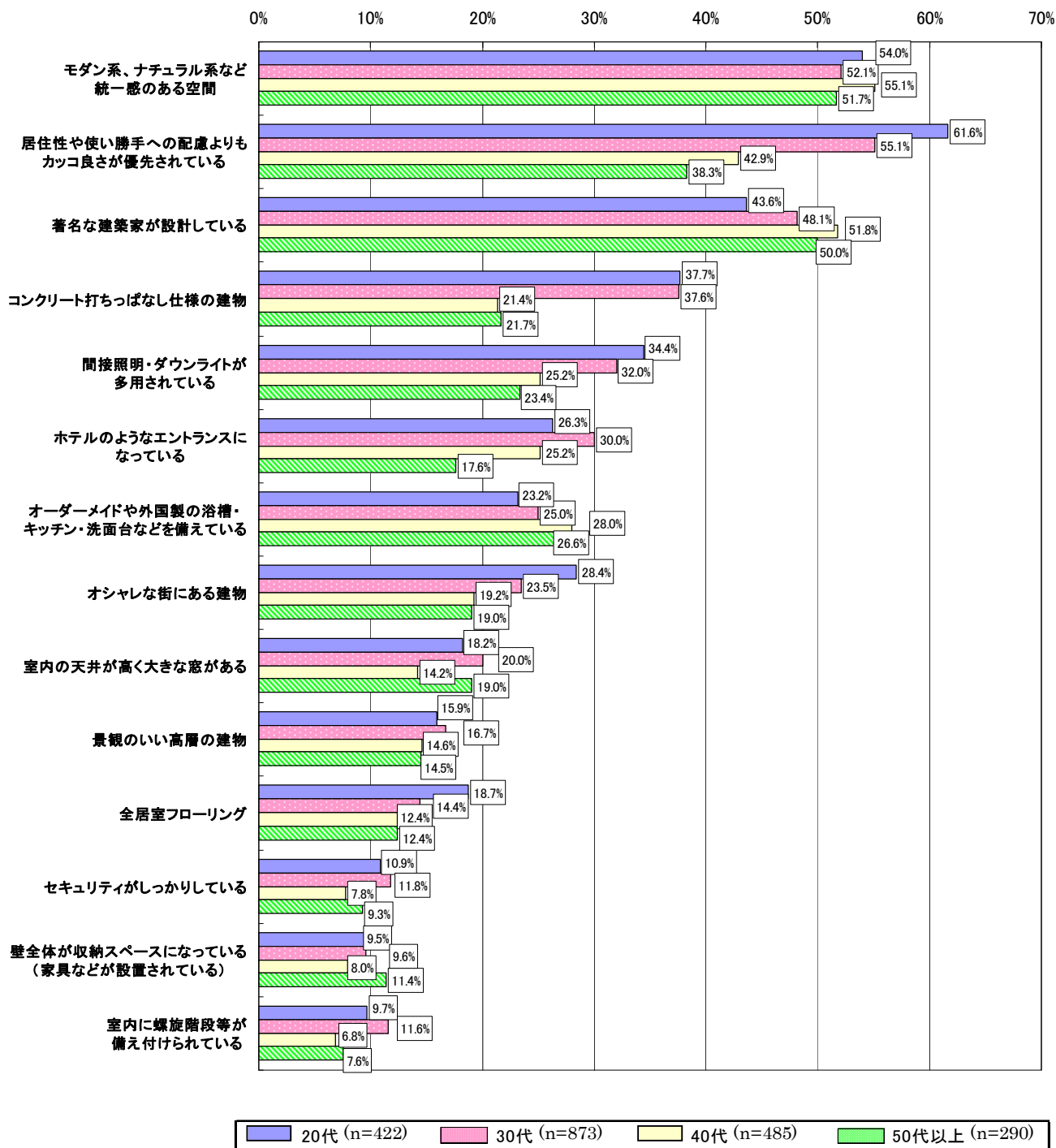
「デザイナーズマンション」のイメージ、
 トップ3は「モダン系、ナチュラル系など統一感のある空間」、
 「居住性や使い勝手への配慮よりもカッコ良さが優先されている」
 「著名な建築家が設計している」に。
 女性は、「カッコ良さ優先」の回答率が男性を17.2ポイントも上回る。

●全体・男女別(上位14項目)



年代別では、20代・30代の若い世代に「カッコ良さ優先」の回答が目立つ。また20代・30代は、「コンクリート打ちっぱなし仕様の建物」「間接照明・ダウンライトが多用されている」などのイメージを持っている人も多く、40代・50代とは大きな違いが。一方、40代・50代は若い世代に比べ「著名な建築家が設計」の回答率高い。

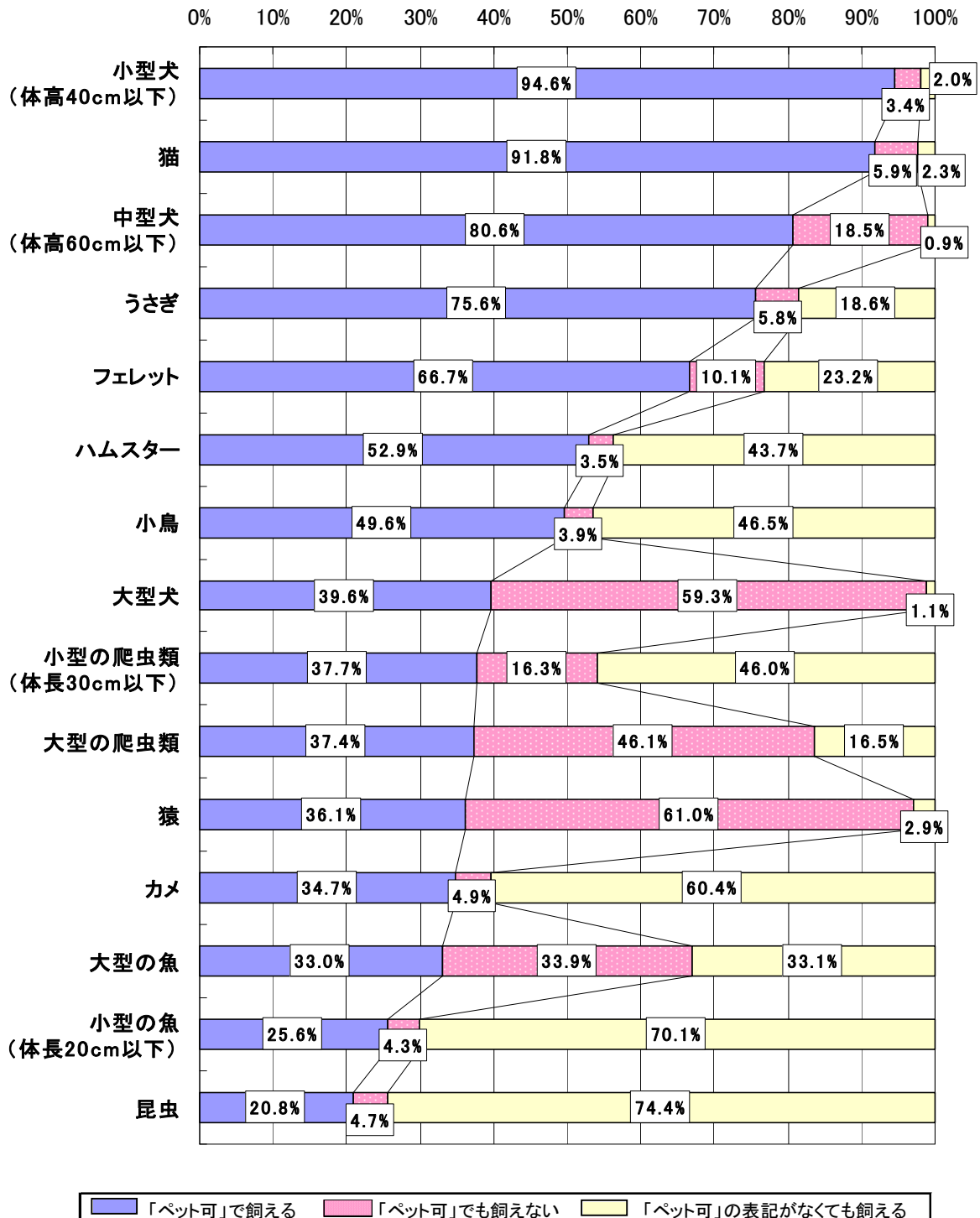
●年代別(上位14項目)



Q. 賃貸住宅で飼うことができるのは、どのような動物だと思いますか？

賃貸住宅で、「ペット可で飼える」と思う動物のトップ3は、「小型犬」「猫」「中型犬」、
 「ペット可でも飼えない」と思うのは、「猿」「大型犬」「大型の爬虫類」、
 「ペット可の表記がなくても飼える」と思うのは、「昆虫」「小型の魚」「カメ」と、ほぼ順当な答え。
 「大型の魚」については、それぞれの回答が殆ど同率となり、意見が分かれる。

●全体 (n=2,070)

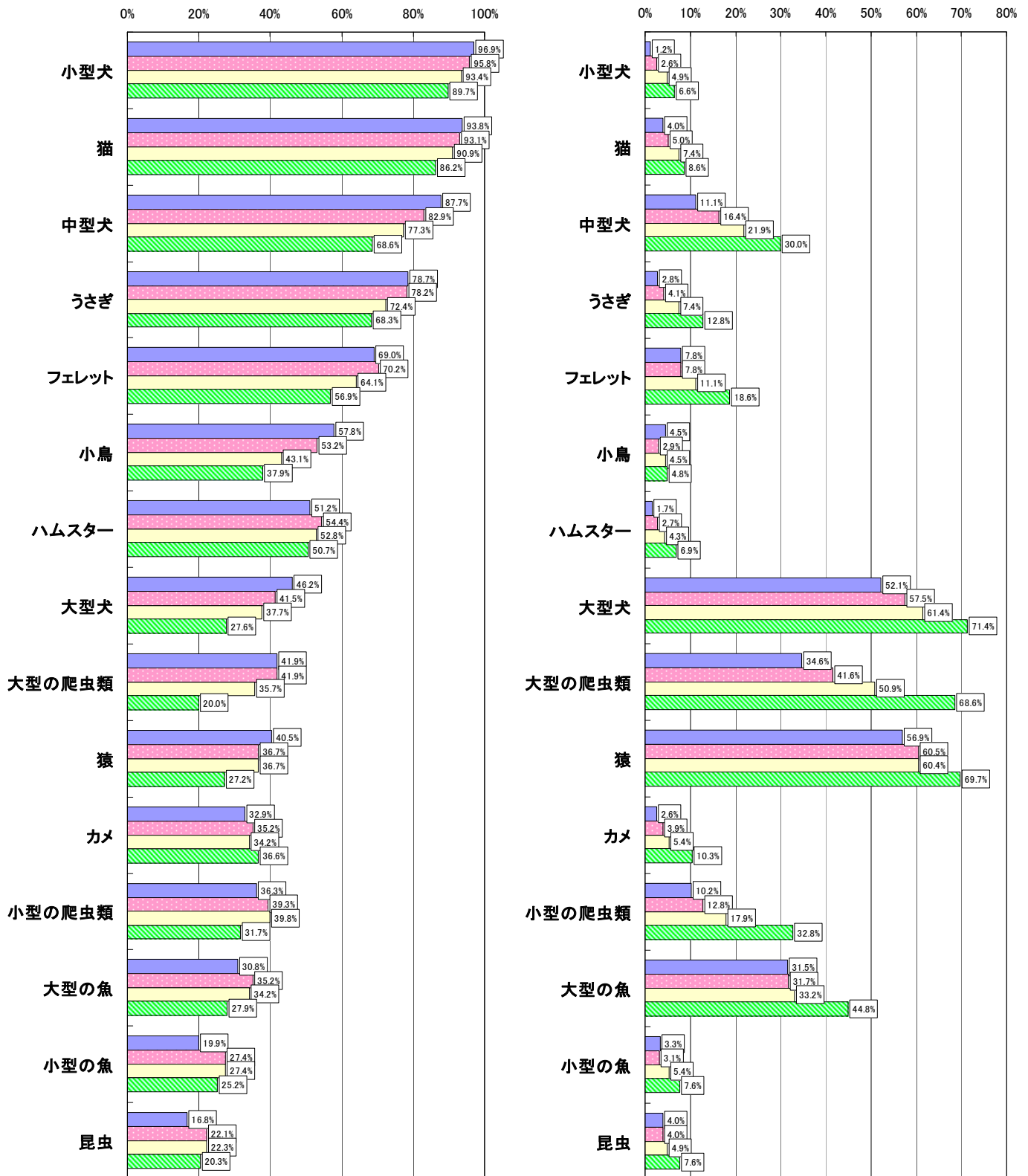


「ペット可で飼える」と思う動物は、全般的に若い世代の方が回答率が高く、
 20代・30代の4割超は、「ペット可なら大型の爬虫類も飼える」と考えている！
 一方、50代以上は「ペット可でも飼えない」と思っている動物が多い。

●年代別

「ペット可」で飼える

「ペット可」でも飼えない



20代 (n=422) 30代 (n=873) 40代 (n=485) 50代以上 (n=290)

3. 不動産情報サイト事業者連絡協議会 概要

(Real estate Site Consortium : 略称RSC)

【住所】 東京都千代田区内幸町1-3-2

【HP】 <http://www.rsc-web.jp>

【設立】 2002年4月2日

【加盟会社】 アットホーム株式会社

株式会社カオルコーポレーション

株式会社ネクスト

株式会社ビジュアルリサーチ

株式会社マイソク

株式会社リクルート

【組織】 会長 株式会社リクルート

執行役員 住宅カンパニー長 葛原孝司

理事 アットホーム株式会社

取締役執行役員 業務推進部 部長 庄司利浩

理事 株式会社ネクスト

執行役員 HOME'S事業本部 営業部 部長 加藤哲哉

監事 株式会社リクルート

住宅カンパニー SUUMO編集長 池本洋一

事務局 不動産情報サイト事業者連絡協議会 担当:尾身、鈴木

東京都千代田区内幸町1-3-2 〒100-0011

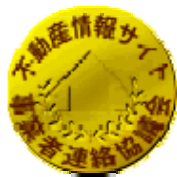
電話03-3593-5289 FAX03-3593-5291

【事業内容】 不動産情報サイトを運営する事業者が、一般消費者に対して常に正確で安全な不動産情報を提供していくための方法や、情報提供元である不動産会社が、情報をより活用しやすくするための仕組み等を研究・構築するための様々な事業を行うことを目的とします。主な内容は以下のとおりです。

1. インターネット上における不動産広告の適正化
2. 不動産情報基盤の技術的研究

【協議会会員マークの掲示】

協議会加盟会員各社は、運営するサイト上にマークを掲示し、会員であることを証明する。



RSC に関するお問合せ先

不動産情報サイト事業者連絡協議会 担当:尾身、鈴木

東京都千代田区内幸町1-3-2 〒100-0011

電話03-3593-5289 FAX03-3593-5291 rsc@rsc-web.jp

リリースに関するお問合せは、下記あてにお願いいたします。

アットホーム株式会社 業務推進部 岩田

電話 03-3580-7185